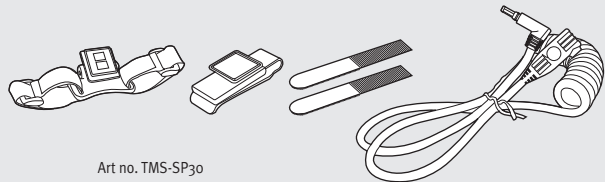
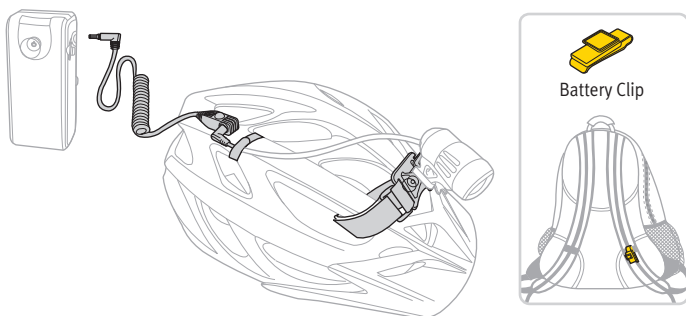


ヘルメット

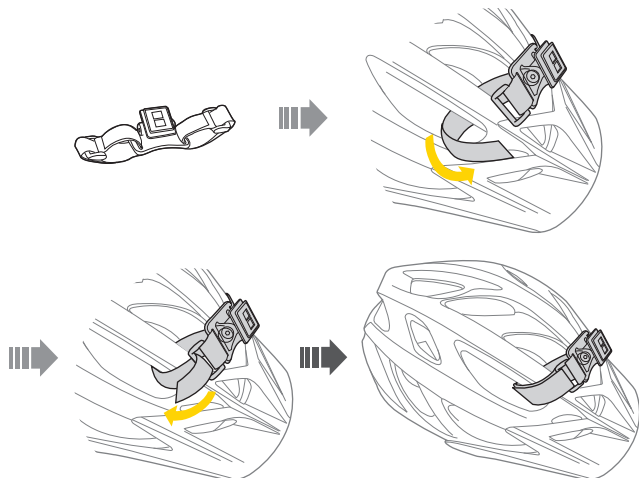


Art no. TMS-SP30

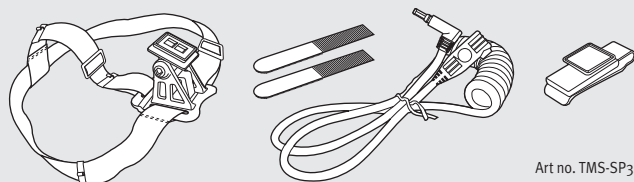


Battery Clip

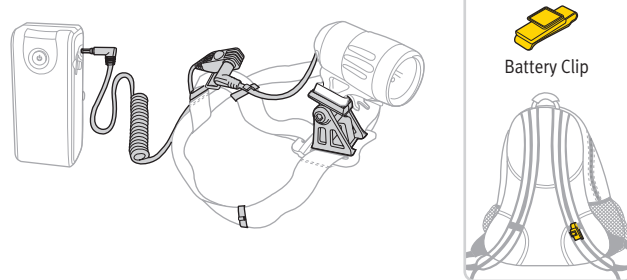
ヘルメット用ライトブラケットユニットのヘルメットへの取付け



ヘッドバンド

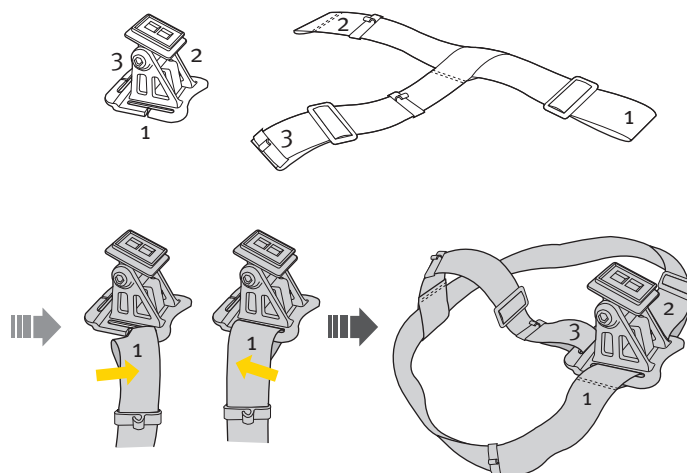


Art no. TMS-SP34



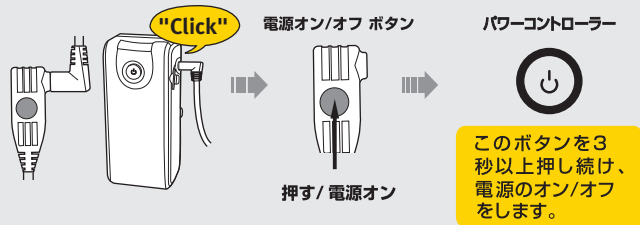
Battery Clip

ヘッドライト用ライトブラケットユニットの取付け



ヘルメット/ヘッドバンド

A. 電源オン- バッテリーパックとライトの電源ボタンをオンにしてください。



延長コードと、ヘルメットやヘッドバンドに固定したライトユニットを接続するときはしっかりと確実な接続をしてください。ライトとバッテリーパックの電源ボタンをオンにしてください。バッテリーパックの電源オン/オフボタンを3秒以上押し続け、電源をオンにします。必要なパワーレベルを選択するためのボタン操作をしやすくするためにはハンドルバー/ステムマウントに取付けてください。

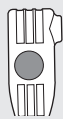
MoonShine HID

ライトが点灯しないときは、一度電源をオフにして15秒間待ってから、再度点灯をお試しください。

B. 電源の切り方

1 すべての電源オフ

パワーバックとライトの電源をオフにする



off



オフ

2 セミ電源オフ

パワーバックの電源を入れた状態でライトの電源をオフにする



off



オン

保証期間

ご購入日より2年間：製造上の欠陥による機械部品の不良が対象です。

保証の請求

保証を受けるには、ご購入日の日付の入った領収書が必要です。領収書なしで保証を受ける場合の保証期間は製造年月日から起算させていただきます。お客様の事故などによる外的要因、誤使用、改造、およびこのユーザーズガイドに従わない本来の用途以外のご使用による故障は保証を受けられません。故障した製品は故障状況を明記して、お買上げの販売店へお持ちください。お送りになる場合の送料はお客様にてご負担をお願いします。

*スペックやデザインは改良のため予告なく変更されることがあります。

トピーク製品は全国有名自転車店でお買い求めいただけます。ご質問は、最寄のトピーク正規販売店へどうぞ。

Website : <http://topeak.jp>

Copyright © Topeak, Inc. 2007