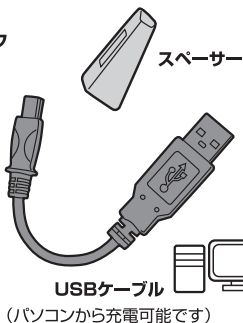


電圧低下
インジケータ
(レッドLED)

オン/オフ

USB接続口

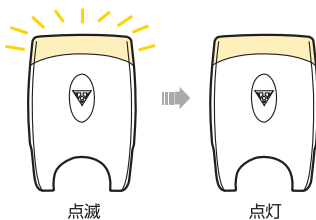
レッドライト本体



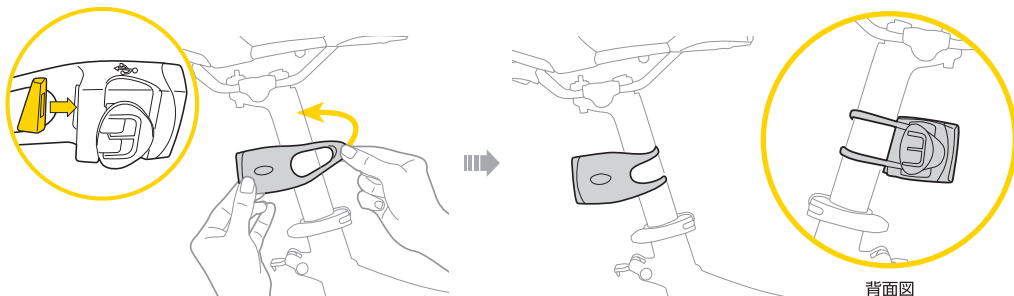
*ランプ径:φ25.4mm~φ31.6mm

GB

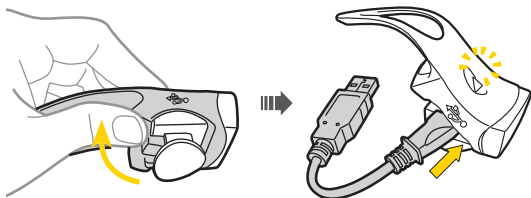
機能



シートポストへの取り付け



充電



標準充電時間

5~6時間で充電完了

1. 充電中はLEDがグリーンに点灯し、充電が完了すると消灯します。
2. USBケーブルがしっかり繋がっていないとLEDは点灯しません。
3. 本体を外すときは、パソコンからUSBケーブルを抜いてください。
4. 充電が完了したら、USBケーブルを取り外してください。
5. 本体を分解しないでください。
6. リチウムイオンバッテリーを全容量まで充電するには、3~5回の充電サイクルがかかることがあります。
7. 48時間以上の連続充電はしないでください。
8. USBハブを経由して充電する際は、充電に時間がかかることがあります。

警告

1. 乗車時はライト本体のラバー部がしっかり固定されているかご確認ください。
2. 本製品は防滴構造です。普通の雨の中では使用できますが、水没させることはできません。
3. 夜間走行ではより安全性を高めるため、本製品とともに夜間走行専用ライトを併用してください。

保証期間

ご購入日より1年間：製造上の欠陥による機械部品の不良が対象です。

保証の請求

保証を受けるには、ご購入日の日付の入った領収書が必要です。領収書なしで保証を受ける場合の保証期間は製造年月日から起算させていただきます。お客様の事故などによる外的要因、誤使用、改造、およびこのユーザーズガイドに従わない本来の用途以外のご使用による故障は保証を受けられません。

*スペックやデザインは予告なく変更されることがあります。

トピーク製品は全国有名自転車店でお買い求めいただけます。

ご購入は、最寄のトピーク正規販売店どうぞ。

Website: www.topeak.jp

仕様

機能：点滅・点灯
光源：LED×4
電源：3.7V 240mAh リチウムイオンバッテリー
充電：USB 供給 5V 500mAh
駆動時間：約11時間(点灯時)
安全リザーブ点灯*：約1時間
重量：40グラム(本体のみ)

*レッドライト DX USBには、電圧低下時に約1時間点灯できる余力を残す、「安全リザーブ点灯」機能を備えています。電圧低下インジケータ(レッドLED)が点灯した時は、過放電を避け、バッテリーを充電してください。

