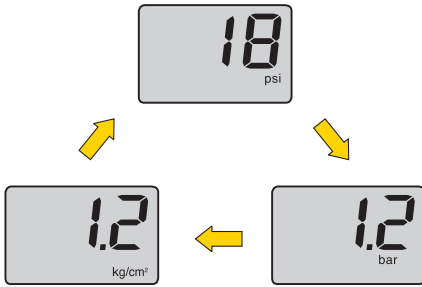
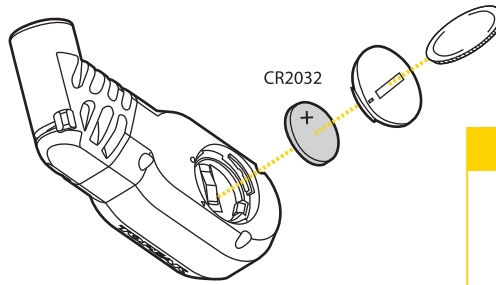


1. エアリリースボタン
2. 空気圧単位選択ボタン (psi-bar-kg/cm²)
3. 電源/リセット ボタン
4. 空気圧調整ボタン
5. 液晶ディスプレイ画面
6. スマートヘッド(仏式・米式バルブ対応)
7. バルブセレクター(仏式・米式バルブ対応)
8. 電池カバー

液晶ディスプレイ画面



電池交換



電池残小警告



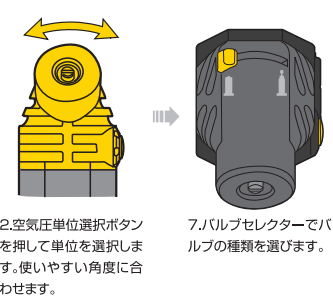
スペック

- タイヤ空気圧表示範囲: 0~250psi, 0~17.2bar, 0~17.6kg/cm²
- 動作温度: 0℃~85℃
- 電池: CR2032×1個
- サイズ: 10.2×4.5×3.5cm
- 重量: 95グラム

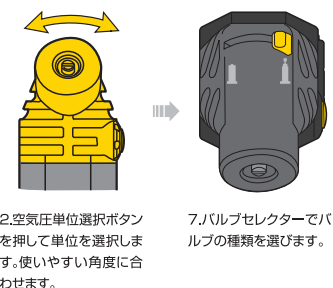
注意

1. 激しく振ったり落としたりしないでください。
2. 水に濡れた場合はすぐに乾いたタオルで拭きとってください。
3. 液晶ディスプレイ画面に強い力を加えないでください。
4. 汚れを落とす際は、シンナーやアルコール等の有機溶剤を使用しないでください。
5. 本製品を磁気に近づけないでください。
6. 故障の恐れがありますので、本製品を砂塵の多いところに放置しないでください。
7. 本製品はタイヤ、サスペンションフォーク、リアショックユニット用に設計されています。

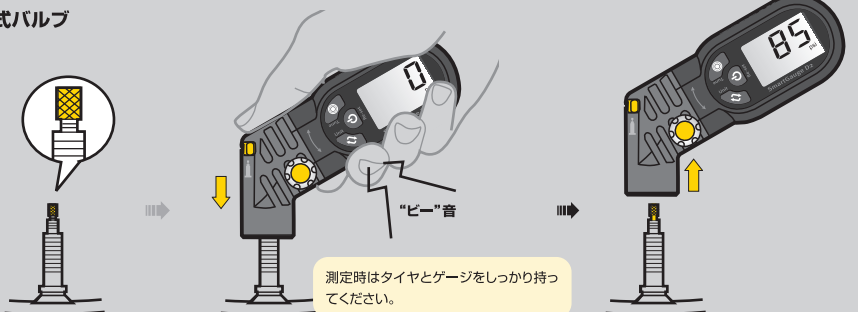
スマートゲージ D2の基本操作



米式バルブ



仏式バルブ



スマートゲージ D2の機能と使い方



単位表示の選択



注意

空気圧を測定した後も、2.空気圧単位選択ボタンを押すと表示単位を切り替えることができます。

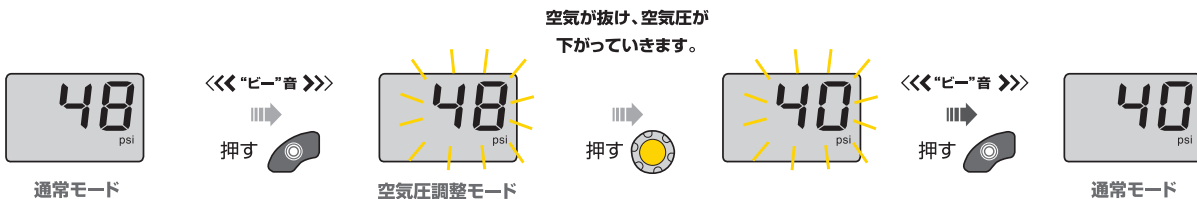
測定データのリセット



注意

正確な測定のため、ご使用前に前回の測定データをリセットしてください。

エアリリースボタンの使い方



重要

- 1.液晶ディスプレイ画面は、30秒間そのままにしておくと自動的に消えます。
- 2.測定ごとに、1~1.5psiほど空気が抜けることがあります。
- 3.ご使用に際しては、仏式／米式バルブ切り替えスイッチが所定の位置にあるかご確認ください。
- 4.タイヤバルブとの接合が困難なときには、仏式／米式切り替えスイッチを端から端まで数回回かし、ゲージのリセットをしてからタイヤバルブへ再接合します。

重要



測定可能な空気圧を超えていると、液晶ディスプレイ画面に“HI”と表示されます。電源ボタンを押して測定データをリセットしてください。



電源を入れたときに“HI”と表示されている場合は、本体が故障している可能性があります。

保証期間

ご購入日より一年間:製造上の欠陥によるすべての機械部品が対象です。電池は保証の対象になりません。

保証の請求

保証を受けるには、ご購入日の日付の入った領収書が必要です。領収書がない場合の保証期間は、製造年月日から起算いたします。
 お客様による事故、乱用、改造、変更、およびこのユーザーズガイドに従わない本来の用途以外による故障は、保証の対象外となります。
 *スペースやデザインは予告なく変更されることがあります。

トピーク製品は全国有名自転車店でお買い求めいただけます。
 ご不明な点がございましたら、お近くのトピーク正規代理店へご連絡ください。
 For customers in the USA, call: 1-800-250-3068
 Website: www.topeak.com