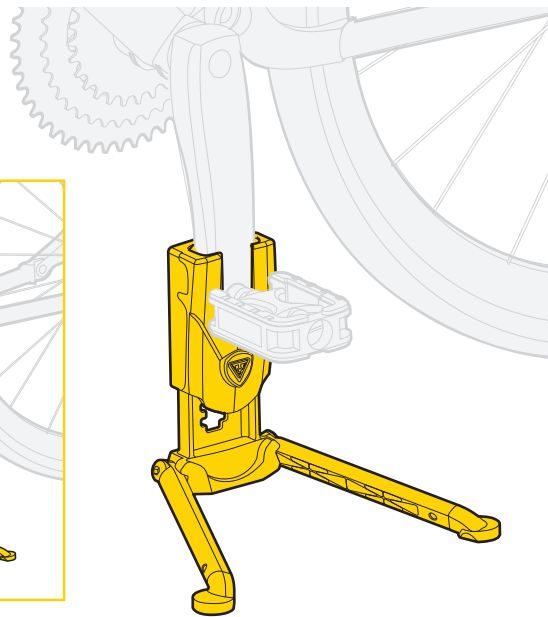
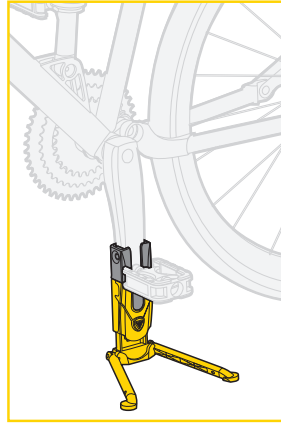


・ご使用前に、このユーザーズガイドの取扱説明や注意をお読みください。

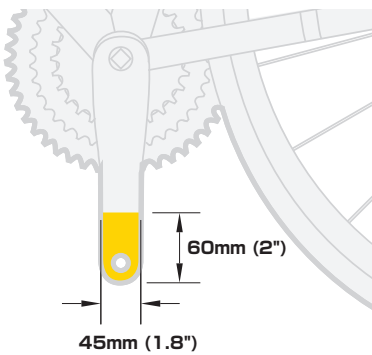
・最大重量制限：**20 kgs / 44 lbs**



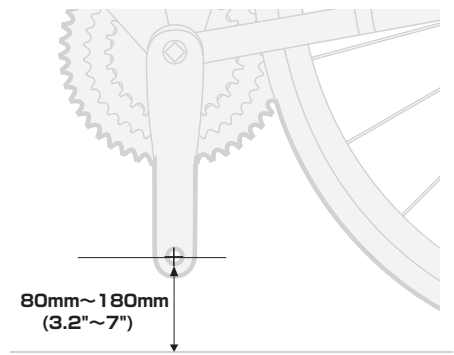
注意/警告

- 1 フラッシュスタンド ファットが使用できるのは「図A」のようにクランクの先端から60mmの範囲で幅が45mm以下であり、クランクの先端が地面から80mm～180mmの範囲内であることが必要です。

図A

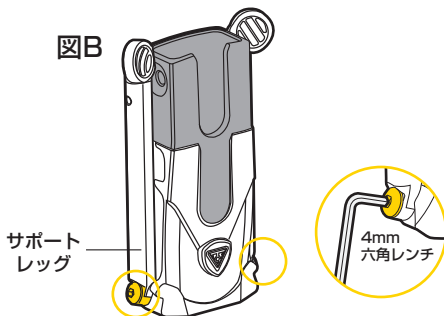


- 2 クランクの幅が大きすぎたり、地面からの距離が有効範囲を超えている場合は使用できません。

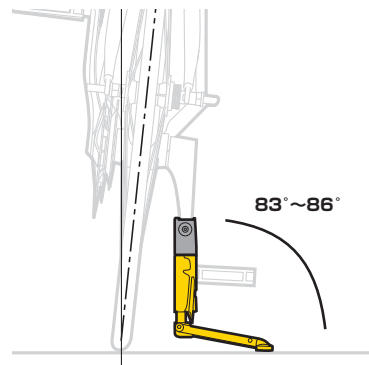


- 3 サポート脚がゆるくなったときはボルトを締めます(図Bを参照)。ボルトを締めすぎるとサポートレッグが破損する恐れがありますので、締めすぎないように注意してください。

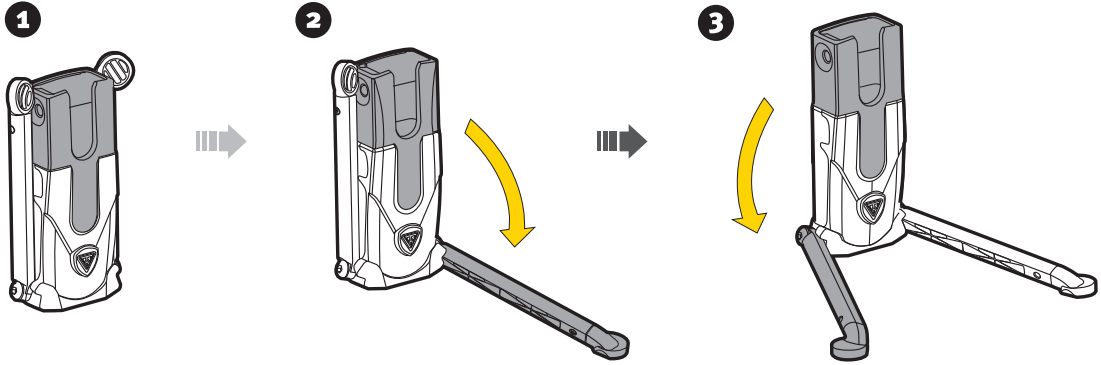
図B



- 4 スタンドを取り付けた自転車の自立安定性を保つため、高さ調整をして自転車が水平面から83°から86°の角度になるようにしてください。フラッシュスタンド ファットの取り付けや自転車の角度が不適切ですと転倒につながり、自転車やフラッシュスタンド ファットが破損する恐れがあります。

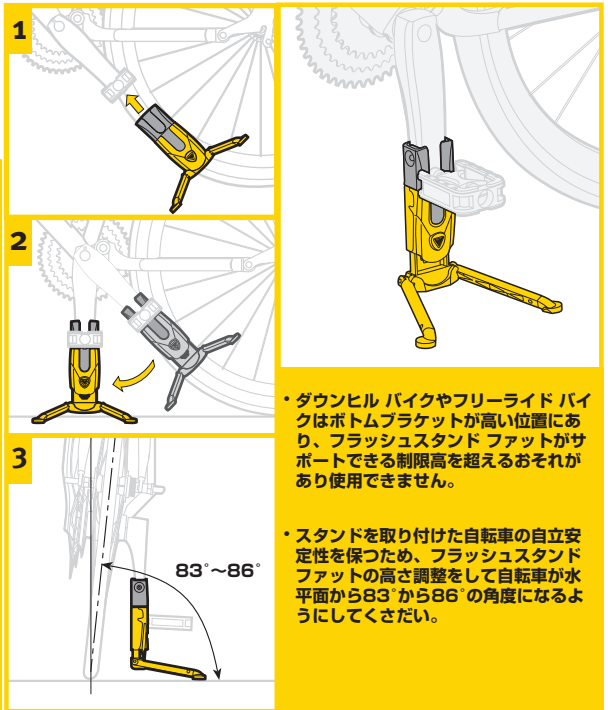
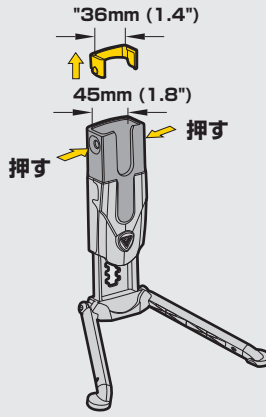
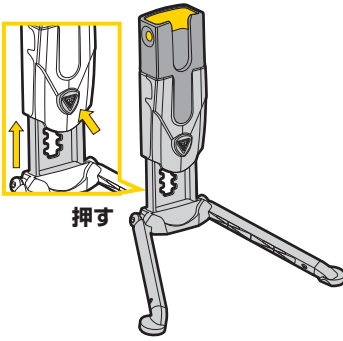


組立て



スタンドの高さ調整

クランクアームの幅が36mmより大きい場合は、前もってトッププレートを取り外してください。



・ダウンヒルバイクやフリーライドバイクはボトムブラケットが高い位置にあり、フラッシュスタンドファットのサポートできる制限高を超えるおそれがあります。

・スタンドを取り付けた自転車の自立安定性を保つため、フラッシュスタンドファットの高さ調整をして自転車が水平面から83°から86°の角度になるようにしてください。

注意

- ・フラッシュスタンドファットの機能に影響を与える恐れのある、サイズが大きかったり重かったりするアクセサリ類(ハンドルバー バッグ、ラック バッグなど)は取り外してください。
- ・フラッシュスタンドファットを使用中は自転車に力を加えないでください。サポートレグが破損する恐れがあります。草地、ぬかるみ、砂利道、段差のある場所、軟弱な場所などでは使用しないでください。
- ・トピークフラッシュスタンドファットは高さ調整をしたあなたの自転車のみで使用できます。

保証

ご購入日より2年間：製造上の欠陥による機械部品の不良が対象です。

保証の請求

保証を受けるには、ご購入日の日付の入った領収書が必要です。領収書がない場合、保証期間は製造年月日から起算いたします。お客さまによる事故、乱用、改造、改変、および本取扱説明書に従わない本来の用途以外による故障は、保証の対象外となります。

*スペックやデザインは予告なく変更されることがあります。

トピーク製品は全国有名自転車店でお買い求めいただけます。

ご質問は、最寄りのトピーク正規販売店へどうぞ。

Website: <http://topeak.jp>