



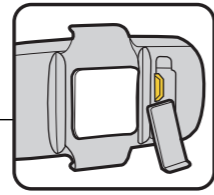
HEADLUX DUAL USB

PREPARE TO RIDE

EN DE FR ES IT PL JP KR CH

Low Battery / Charge indicator

Niedrige Akkustand-Anzeige
 Indicateur de charge faible de batterie
 Indicador de encendido y batería baja
 Indicatore batteria bassa
 Wskaźnik poziomu baterii
 充電 / ローバッテリー
 インジケーター
 저전력 알림 파워 표시기
 低電量指示燈



Micro USB Port Cap
 Micro USB Port Kappe
 Capuchon du port Micro USB
 Puerto micro usb
 Porta Micro USB
 Zatyczka portu Micro USB
 マイクロUSBポートキャップ
 Micro USB 포트 캡
 Micro USB 充電罩

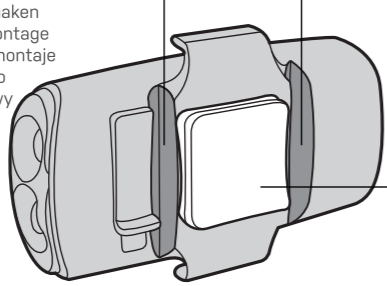
Power / Mode button

An/Aus, Modus Wählknopf
 Bouton On-Off, sélection du mode
 Botón seleccionar modo on/ off
 on-off tasto selezione
 電源オン / オフ、
 モード切り替えスイッチ
 켜짐-꺼짐, 모드 선택 버튼
 開 / 關切換鈕



Mounting Hook

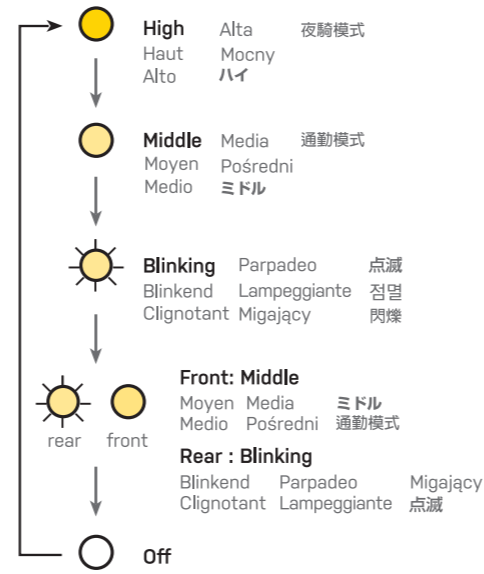
Befestigungshaken
 Crochet de montage
 Gancho para montaje
 Attacco gancio
 Hak montażowy
 取付用フック
 마운팅 후크
 固定勾



Rubber Pad

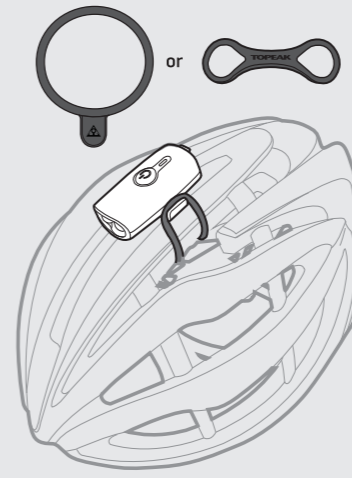
Gummi Unterlage
 coussinet en caoutchouc
 Protección de goma
 Spessori in gomma
 Gumowa podkładka
 라바패드
 고무 패드
 橡膠墊片

MODE / MODUS / MODE / MODO / DURACIÓN / MODALITA' / TRYB / 機能 / 작동 순서 / 模式



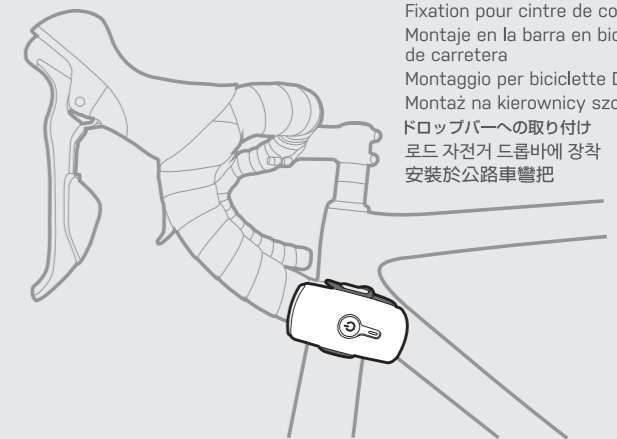
Mounting for Helmets

Helmhalterung
 Fixation pour casque
 Montaje para cascos
 Montaggio per casco
 Montaż na kasku
 ヘルメットへの取り付け
 헬멧에 장착
 安裝於安全帽



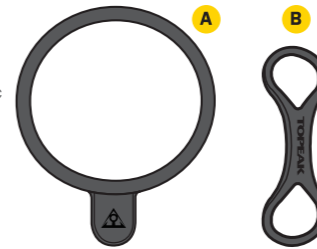
Mounting for Road bike dropbar

Halterung für Rennradlenker
 Fixation pour cintre de course
 Montaje en la barra en bicicletas de carretera
 Montaggio per biciclette Dropbar
 Montaż na kierownicy szosowej
 드롭바에의取り付け
 로드 자전거 드림바에 장착
 安裝於公路車彎把



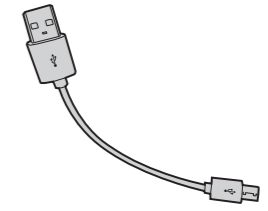
Rubber Straps

Gummiband
 Sangle caoutchouc
 Correa de goma
 Strappi in gomma
 Gumowy pasek
 라바스트랩
 고무 스트랩
 橡膠束帶



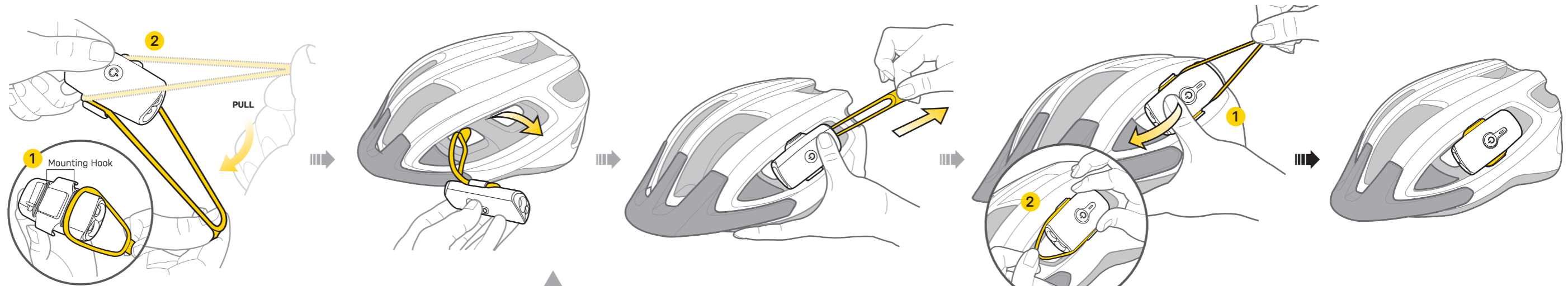
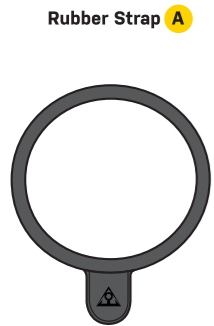
Micro-USB Cable

Micro-USB-kabel
 Câble Micro USB
 Cable Micro-USB
 Micro Cavo USB
 Kabel Micro-USB
 마이크로USB 케이블
 MICRO-USB 케이블
 Micro-USB 電源線



MOUNTING FOR HELMETS

HELMHALTERUNG / FIXATION POUR CASQUE / MONTAJE PARA CASCOS / MONTAGGIO PER CASCO / MONTAŻ NA KASKU / ヘルメットへの取り付け / 헬멧에 장착 / 安裝於安全帽



WARNING / ACHTUNG / ATTENTION / ADVERTENCIA / ATTENZIONE / OSTRZEŻENIE / 注意 / 경고 / 警告

Ensure rubber strap is wrapped around light body mounting hook twice.

Sicherstellen, dass der Gummistrap pro Seite je zwei Mal über den Befestigungshaken führt.

Assurez-vous que le bracelet en caoutchouc est enroulé 2 fois autour du crochet de fixation du corps.

Asegúrese de que la correa de goma esté enrollada alrededor del gancho de montaje 2 veces.

Assicurarsi che il cinturino in gomma sia avvolto due volte attorno al gancio di montaggio.

Upewnij się, że gumowy pasek jest owinięty dwukrotnie wokół lampy.

ラバーストラップがライト本体の取付用フックの上を2回通っていることを確認してください。

고무스트랩이 두번 감겨서 라이트 마운트에 정확히 장착되었는지 확인하십시오.

確實將束帶固定於勾槽內。

Rubber Strap B

