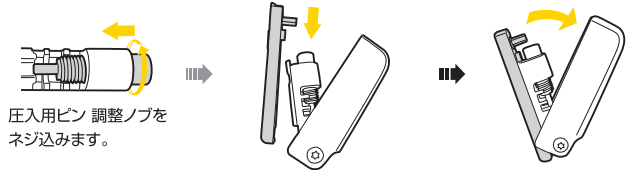


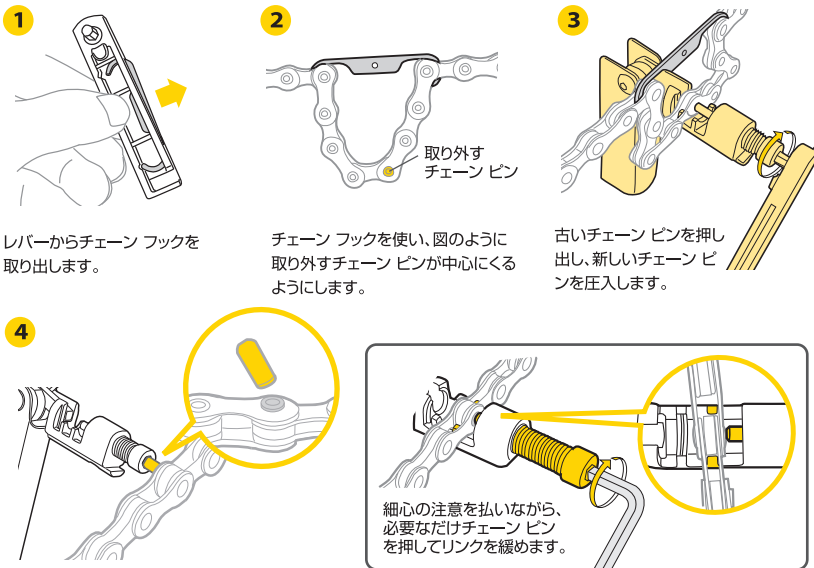
1. チェーン ツール グリップ
2. 中空ピン用 台座
3. 圧入用ピン 調整ノブ
4. 4mm六角レンチ付き レバー
5. チェーン フック

カンパニョーロ® 11速チェーンを含む、多段用チェーンに使用可能。

リンク 11 フォールディング チェーン ツールの収納

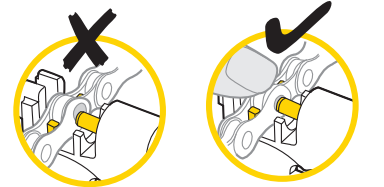


チェーンピンの交換

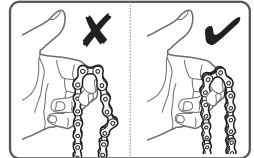


注意

1. チェーンピンを押すときはチェーンを補助チェーン架台にしっかり固定するために、図のように指で上からチェーンを抑えます。そして、圧入用ピンがチェーンピンの中心に当たっていることを確認してください。



2. チェーンピン交換後、チェーンが自由に曲がるか確認します。

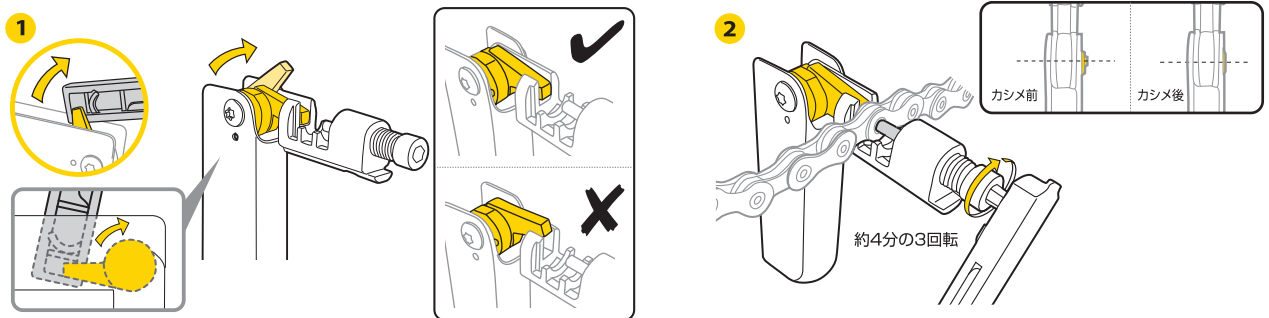


メンテナンス

1. 可動部分の潤滑が必要なときは、テフロン® ベースの潤滑剤を注油してください。
2. 錆防止のため、チェーンツールは乾いた状態で保管してください。

カンパニョーロ® 11速 チェーンの取扱方法

カンパニョーロ® 11速 専用チェーンピンを圧入し、ピンの飛び出し部分を折った後、チェーンの破損防止のため、折ったピンの断面部分をカシメる必要があります。



保証期間

ご購入日より2年間：製造上の欠陥による不良が対象です。

保証の請求

保証を受けるには、ご購入日の日付の入った領収書が必要です。領収書なしで保証を受ける場合の保証期間は製造年月日から起算させていただきます。お客様の事故などによる外的要因、誤使用、改造、およびこのユーザーズガイドに従わない本来の用途以外のご使用による故障は保証を受けられません。故障した製品は故障状況を明記して、お買上げの販売店へお持ちください。お送りになる場合の送料はお客様にてご負担をお願いします。

*カンパニョーロ® はCampagnolo S.r.l.の登録商標です。*テフロン® はデュポン社の登録商標です。*スベックやデザインは改良のため予告なく変更されることがあります。

トピーク製品は全国有名自転車店でお買い求めいただけます。

ご質問は、最寄りのトピーク正規販売店へどうぞ。Website : www.topeak.jp