



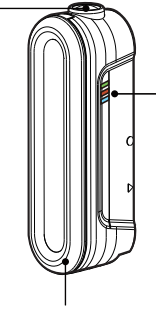
RACK REDLITE 60

INCLUDED PARTS

EN DE FR ES IT PL JP KR CH CN

ENTHALTENE TEILE / PIÈCES INCLUSES / PARTES INCLUIDAS / PARTI INCLUSE / ZAWARTE CZĘŚCI / 商品内容 / 구성 부품 / 包含配件 / 包含配件

- On : Press
- Off : hold for 3 seconds to turn off
- On: une pression
- Off: maintenir le bouton 3 secondes
- Accendi: premi
- Spegni: tieni premuto per 3 secondi per spegnere
- オン: 押す
- オフ: 3秒間長押し
- 開啓: 短按
- 關閉: 長按 3秒以關閉
- Ein: Drücken
- Aus: Für 3 Sekunden gedrückt halten
- On: Pulsar
- Off: Mantener tres segundos hasta que se apague
- Wł.: Naciśnij
- Wył: przytrzymaj przez 3 sekundy
- 켜짐: 누르기
- 꺼짐: 3초간 누르고 있으면 꺼짐
- 開啓: 短按
- 關閉: 長按 3秒以關閉



Brake light Deceleration function : Activated by an internal deceleration sensor

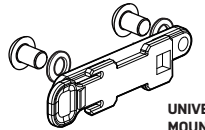
It features a COB light source that provides a constant 12 lumens and increases to 60 lumens when deceleration is detected

Charging indicator light (Green)
Luce indicatore in carica (verde)
Akku-Ladeanzeige (grün)
Le témoin de charge (vert)
Indicador para la carga de la batería (Verde)

Low battery indicator (Red)
Wskaznik niskiego poziomu baterii (czerwony)
ローバッテリーインジケータ (赤)
배터리 부족(빨강)
低電量警告(紅光)
低電量警告(紅光)

Auto on/off : Quick double-click (Blue light blink)
Auto-Ein/Aus: Doppelklick (blaues Blinken)
Allumage automatique : double clic (lampe bleu clignotante)
On/off Automático: Doble clic (Luz azul intermitente)

Auto on/off : rapido doppio click (luce blu intermittente)
Automatyczne w/wył: szybkie dwukrotne kliknięcie (miga na niebiesko)
オートオン/オフ: 素早く2回押す (青いライトが点滅します。)
자동 켜짐/꺼짐: 빠르게 두번 누름(파란 불 점멸)
自動開/關: 快按兩下(藍光閃爍)



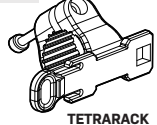
UNIVERSAL MOUNT UNIVERSAL- ATTACCO HALTERUNG UNIVERSALE SUPPORT UCHWYT UNIVERSSEL UNIWERSALNY SOPORTE 유니버설 마운트 UNIVERSAL 마운트

Bremslichtfunktion: Wird aktiviert durch einen internen Verzögerungssensor
Die COB-Lichtquelle liefert konstant 12 Lumen und im Fall eines Bremsvorganges deutlich hellere 60 Lumen

Feu de freinage
Fonction de décélération : Activée par un capteur interne de décélération
Équipé d'une source lumineuse COB fournissant un éclairage constant de 12 lumens, qui passe à 50 lumens lorsqu'une décélération est détectée

Luz de freno
Función de desaceleración: Activada por un sensor de desaceleración interno.
Cuenta con una fuente de luz COB que proporciona un flujo luminoso constante de 12 lúmenes y aumenta a 60 lúmenes cuando se detecta una desaceleración

Luce freno
Funzione di decelerazione: attivata da un sensore interno di rallentamento.
È dotata di una sorgente luminosa COB che emette una luminosità costante di 12 lumen, aumentando fino a 50 lumen quando viene rilevata una decelerazione



TETRARACK MOUNT TETRARACK- HALTERUNG SUPPORT TETRARACK SOPORTE TETRARACK ATTACCO TETRARACK UCHWYT TETRARACK TETRARACK 安裝座

Swiatlo sto pu
Funkcja hamowania : Aktywowana przez wewnętrzny czujnik hamowania
Posiada źródło światła COB zapewniające stałe 12 lumenów, zwiakszające się do 50 lumenów po wykryciu hamowania

ブレーキライト
減速検知機能: 内蔵された速度センサーで作動
COBライトは速度センサーが減速を検知すると増光します。
ハイ: 12ルーメン→60ルーメン
ミドル: 6ルーメン→30ルーメン

煞車燈
減速功能: 由內建減速度感測器啟動。
採用COB光源, 在一般狀態下提供12流明的恆亮光, 當偵測到減速時亮度會提升至50流明。

煞車灯
減速功能: 由內建減速度感測器启动。
采用COB光源, 在一般状态下提供12流明的恒亮光, 当侦测到减减速时亮度会提升至50流明。

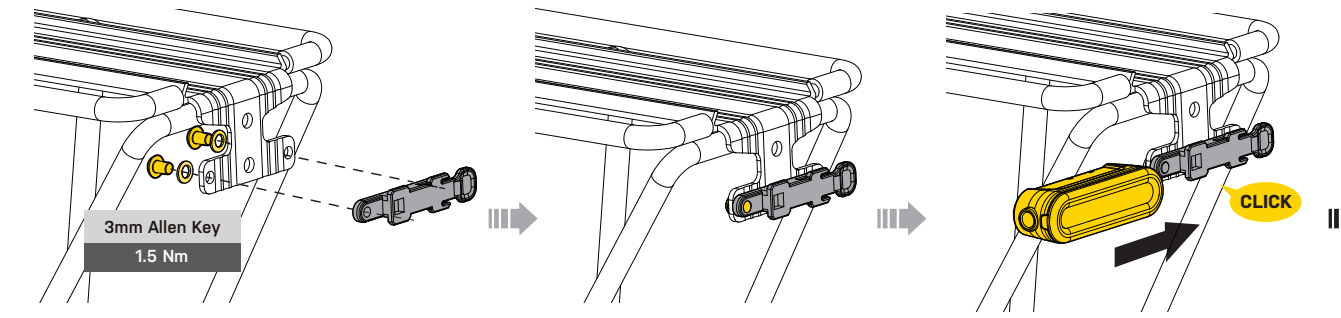
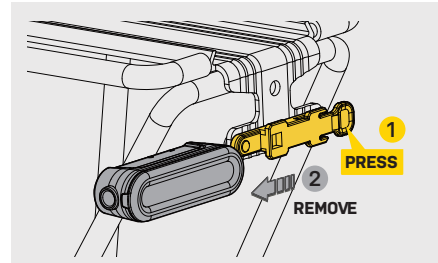


USB - C Cable USB - Kabel C USB-C Kabel USB - C ケーブル Cable USB-C USB-C 케이블 Cavo USB-C USB-C 充電線 USB-C 充電线

ASSEMBLY (UNIVERSAL MOUNT) / MONTAGE (UNIVERSAL-HALTERUNG) / MONTAGE (SUPPORT UNIVERSEL) / MONTAJE (SOPORTE UNIVERSAL) / ASSEMBLAGGIO (ATTACCO UNIVERSALE)

MONTAZ (UCHWYT UNIWERSALNY) / 取付方法 (テトララックマウント) / 組裝 (通用型安裝座) / 組裝 (通用型安裝座)

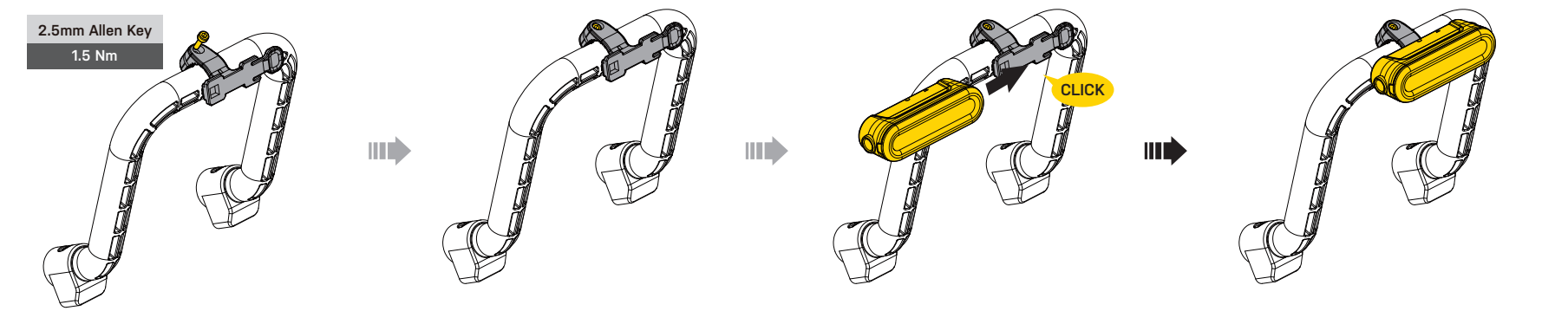
- Fits most rack reflector brackets featuring 50mm center-to-center hole distance**
Pasuje do większości lamp na bagażnik z rozstawem otworów 50 mm
- Pasend für Reflektorhalterungen mit einem Lochabstand von 50 mm
- Compatible avec la plupart des supports de réflecteur de porte-bagages présentant un entraxe de 50 mm
- Se adapta a la mayoría de los soportes para reflectores en transportines con una distancia de 50 mm
- Compatibile con la maggior parte dei supporti per catarifrangenti portapacchi con fori distanziati di 50 mm (da centro a centro)



ASSEMBLY (TETRARACK MOUNT) / MONTAGE (TETRARACK-HALTERUNG) / MONTAGE (SUPPORT TETRARACK) / MONTAJE (SOPORTE TETRARACK) / ASSEMBLAGGIO (ATTACCO TETRARACK)

MONTAZ (UCHWYT TETRARACK) / 取付方法 (テトララックマウント) / 組裝 (TETRARACK 安裝座) / 組裝 (TETRARACK 安裝座)

- Fits Topeak TetraRack Series** / Passend für die Topeak TetraRack-Serie / Compatible avec la série Topeak TetraRack / Válido para las series TetraRack Topeak / Compatibile con la serie Topeak TetraRack / Pasuje do serii Topeak TetraRack / トピーク テトララック シリーズに対応 / 適用Topeak TetraRack系列 / 適用Topeak TetraRack系列



WARNING / WARNUNG / AVERTISSEMENT / ADVERTENCIA / ATTENZIONE / UWAGA / 경고 / 注意 / 注意

- Although light body is IPX6 water-resistant (under normal weather conditions of rain, etc.) never intentionally submerge it underwater.
- If the light is out of warranty and defective, the device must be discarded. In case of disposal, please ensure the device is recycled in compliance with local laws and regulation
- Avoid direct eye exposure to the light when it is illuminated, as this may result in potential eye injury or visual impairment.
- If the light unit or its components become dirty with mud or similar debris, clean them using a soft cloth dampened with mild soap and water. Do not clean with paint thinner, benzene, alcohol, or other harsh chemicals, as these may cause damage to the product
- Obwohl das Lampengehäuse nach IPX6 Standard wasserabweisend ist (gegen normale Wetterbedingungen wie Regen etc.), sollte es niemals unter Wasser getaucht werden.
- Wenn die Garantie abgelaufen und die Leuchte defekt ist, sollte das Gerät entsprechend der örtlichen Gesetze und Vorschriften recycelt werden.
- Direkter Blickkontakt in das eingeschaltete Licht ist zwingend zu vermeiden, da dies zu möglichen Augenverletzungen oder Sehstörungen führen kann.
- Wenn die Leuchte oder dazugehörige Komponenten verunreinigt oder verdeckt sein sollten, bitte mit einem weichen, mit milder Seife und Wasser angefeuchteten Tuch abwischen. Produkte wie Farbverdünner, Benzol, Alkohol oder andere aggressive Chemikalien sind zwingend zu vermeiden, da diese das Produkt beschädigen können.
- Bien que le corps du feu soit résistant à l'eau selon la norme IPX6 (dans des conditions météorologiques normales de pluie, etc.), ne jamais l'immerger intentionnellement dans l'eau
- Si le feu est hors garantie et défectueux, il doit être mis au rebut. Lors de l'élimination, veillez à ce que l'appareil soit recyclé conformément aux lois et réglementations locales
- Évitez toute exposition directe des yeux à la lumière lorsqu'elle est allumée, car cela pourrait entraîner des lésions oculaires ou une altération de la vision
- Si le feu ou ses composants sont salis par de la boue ou des débris similaires, nettoyez-les à l'aide d'un chiffon doux légèrement humide avec de l'eau savonneuse. Ne nettoyez pas avec du diluant, du benzène, de l'alcool ou d'autres produits chimiques agressifs, car ils pourraient endommager le produit
- Sebbene il corpo della luce sia resistente all'acqua con grado di impermeabilità IPX6 (in condizioni meteorologiche normali come pioggia, ecc.), non immergerlo mai intenzionalmente in acqua.
- Se la luce è fuori garanzia e presenta difetti, il dispositivo deve essere smaltito. In fase di smaltimento, assicurarsi che venga riciclato in conformità alle leggi e normative locali.
- Evitare l'esposizione diretta degli occhi alla luce quando è accesa, poiché potrebbe causare lesioni oculari o disturbi visivi.
- Se l'unità luminosa o i suoi componenti si sporcano con fango o altri residui simili, pulirli con un panno morbido inumidito con acqua e sapone neutro. Non utilizzare diluenti, benzene, alcol o altri prodotti chimici aggressivi, poiché potrebbero danneggiare il prodotto.
- Chociaż korpus lampy jest wodoodporny zgodnie ze standardem IPX6 (w normalnych warunkach pogodowych takich jak deszcz itp.), nigdy nie należy celowo zanurzać jej pod wodą.
- Jeśli lampa nie jest objęta gwarancją i jest uszkodzona, należy ją wyrzucić. W przypadku utylizacji należy upewnić się, że urządzenie zostanie poddane recyklingowi zgodnie z lokalnymi przepisami.
- Nie należy bezpośrednio kontaktować oczu ze światłem lampy podczas jej świecenia, ponieważ może to spowodować uszkodzenie lub uposledzenie wzroku.
- Jeśli lampa lub jej elementy zostaną zabrudzone błotem lub podobnymi zanieczyszczeniami, należy je wyczyścić miękką ściereczką zwilżoną wodą z łagodnym mydłem. Nie należy czyścić rozcieńczalnikiem do farb, benzenem, alkoholem ani agresywnymi chemikaliami, ponieważ mogą one uszkodzić produkt.

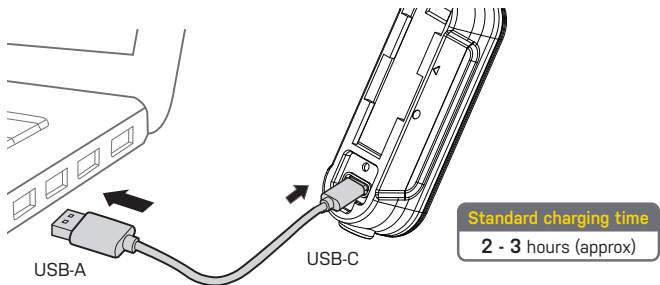


RACK REDLITE 60

BATTERY CHARGING

AKKU AUFLADEN / CHARGE BATTERIE /

CHARGE DE LA BATTERIE / CARGA DE LA BATERÍA / ŁADOWANIE BATERII / バッテリーの充電 / 배터리를 충전 / 充電



Standard Ladezeit 2 - 3 Stunden (ca.)	Temps de charge standard +/- 2-3 heures	Tiempo de carga 2 - 3 h (aprox)
Ricarica standard 2 - 3 ore (circa)	Średni czas ładowania 2 - 3 godziny (około)	充電時間 約 2-3 時間
일반적인 충전 시간 2-3 시간 (근사치)	標準充電時間 3 小時 (近似値)	標準充電時間 3 小時 (近似値)

SPECIFICATIONS

SPEZIFIKATIONEN / SPÉCIFICATIONS /

ESPECIFICACIONES / SPECIFICHE / SPECYFIKACJA / スペック / 제품 사양 / 規格説明

MODE/TIME : High 60 lm (6 hrs) Middle 30 lm (15 hrs) Blink 8 lm (40 hrs) Pulse 8 lm (15 hrs)	MODUS/LEUCHTDAUER : Hell 60 lm (6 Std.) Mittel 30 lm (15 Std.) Blinkmodus 8 lm (40 Std.) Pulsmodus 8 lm (15 Std.)
LAMP : COB LED BATTERY : 3.7 V 550 mAh Lithium Ion (integrated) INPUT : Quick charge 2A / 5V 500mA SIZE : 7.3 x 2.4 x 2.2 cm WEIGHT : 29 g	LEUCHTMITTEL : COB-LED AKKU : 3.7 V 550 mAh Lithium-Ionen (integriert) INPUT : Schnellaufladung 2 A / 5 V 500 mA ABMESSUNGEN : 7,3 x 2,4 x 2,2 cm GEWICHT : 29 g

MODE / AUTONOMIE : Élevé 60 lm (6 h) Moyen 30 lm (15 h) Clignotant 8 lm (40 h) Pulsé 8 lm (15 h)	MODD / TIEMPO : Alto 60 lm (6h) Medio 30 lm (15h) Intermitente 8 lm (40h) Pulso 8lm (15h)
--	---

LAMPE : LED COB BATTERIE : Lithium-Ion 3,7 V 550 mAh (intégré) ENTRÉE : Charge rapide 2A / 5V 500 mA DIMENSIONS : 7,3 x 2,4 x 2,2 cm POIDS : 29 g	LÁMPARA : COB LED BATERÍA : 3.7V 550 mAh Ion de Litio (integrada) ENTRADA : Caragdor Rápido 2A/ 5V 500 mAh TAMAÑO : 7,3 x 2,4 x xx 2,2 cm PESO : 29g
--	---

MODALITÀ / DURATA : Alta 60 lm (6 ore) Media 30 lm (15 ore) Intermittenza 8 lm (40 ore) Pulsazione 8 lm (15 ore)	TRYB/CZAS : Mocny 60 lm (6 h) Sredni 30 lm (15 h) Miganie 8 lm (40 h) Pulsowanie 8 lm (15 h)
LUCE : LED COB BATTERIA : Ioni di litio 3,7 V / 550 mAh (integrata) INGRESSO : Ricarica rapida 2A / 5V 500 mA DIMENSIONI : 7,3 x 2,4 x 2,2 cm PESO : 29 g	LAMPA : COB LED BATERIA : 3.7 V 550 mAh Li-Ion (zintegrowana) WEJSCIE : Szybkie ład. 2A / 5V 500mA ROZMIAR : 7.3 x 2.4 x 2.2 cm WAGA : 29 g

モード/時間 : ハイ - 60ルーメン(6時間) ミドル - 30ルーメン(15時間) 点滅 - 8ルーメン(40時間) パルス点灯 - 8ルーメン(15時間)	模式 / 續航時間 : 高亮模式 : 60流明 (6 小時) 中亮模式 : 30流明 (15 小時) 閃爍模式 : 8流明 (40 小時) 脈衝模式 : 8流明 (15 小時)
ランプ : COB LED バッテリー : 3.7V 550mAh リチウムイオン 内蔵 入力 : 急速充電対応 2A/5V 500mA サイズ : 7.3×2.4×2.2cm 重量 : 29g	燈源 : COB LED 電池 : 3.7V 550mAh 鋰離子電池 (內建) 輸入 : 快速充電 2A / 5V 500mA 尺寸 : 7.3 x 2.4 x 2.2 公分 重量 : 29 公克

模式 / 續航時間 : 高亮模式 : 60流明 (6 小時) 中亮模式 : 30流明 (15 小時) 閃爍模式 : 8流明 (40 小時) 脈衝模式 : 8流明 (15 小時) 燈源 : COB LED 電池 : 3.7V 550mAh 鋰離子電池 (內建) 輸入 : 快速充電 2A / 5V 500mA 尺寸 : 7.3 x 2.4 x 2.2 公分 重量 : 29 公克	
--	--

WARRANTY

2-year Warranty against manufacturer defects only.

Warranty Claim Requirements

To obtain warranty service, you must be the original owner and provide proof of purchase. Items returned without a sales receipt will assume that the warranty begins on the date of manufacture. All warranties will be void if the product is damaged due to user crash, abuse, system alteration, modification, or used in any way not intended as described in this manual. * The specifications and design are subject to change without notice.

Please contact your Topeak dealer with any questions. For USA customer service, call: 1-800-250-3068 www.topeak.com

GARANTIE

Garantie de 2 ans toutes parties mécaniques contre tout défaut de fabrication.

Réclamation de la garantie

Pour bénéficier de notre service de garantie, vous devez être en possession de la facture d'achat originale. Si le produit nous est retourné sans cette facture d'achat, nous considérons la date de fabrication comme début de la garantie. Toute garantie sera considérée comme nulle si le produit à été endommagé suite à une chute, à un abus, une surcharge, à un quelconque changement ou modification ou à une utilisation autre que celle décrite dans ce manuel.

* Les spécifications et l'apparence peuvent être sujettes à certaines modifications.

Contactez votre revendeur Topeak si vous avez la moindre question. For USA customer service, call : 1-800-250-3068 www.topeak.com

GARANZIA

2 anni di garanzia solo per difetti di produzione.

Condizioni di garanzia

Per usufruire della garanzia è necessario essere il primo proprietario dell'articolo e fornire lo scontrino originale di acquisto. In caso il prodotto ci venga restituito senza lo scontrino la garanzia decadrà dalla data di fabbricazione. La garanzia decade qualora il prodotto venga danneggiato da uso improprio, sovraccarico, modifiche o utilizzato in maniera diversa da quella descritta in questo manuale.

* Le caratteristiche del prodotto possono essere cambiate senza preavviso.

I prodotti Topeak sono in vendita nei negozi specializzati per ciclisti. Per ogni richiesta o chiarimento rivolgetevi al rivenditore Topeak più vicino. Sito web: www.topeak.com

保証期間

ご購入日より2年間：製造上の欠陥による機械部品の不良が対象です。

保証の請求

保証を受けるには、ご購入日の日付の入った領収書が必要です。領収書なしで保証を受ける場合の保証期間は製造年月日から起算させていただきます。お客様の事故などによる外的要因、誤使用、改造、およびこの取扱説明書に従わない本来の用途以外のご使用による故障は保証を受けられません。故障した製品は故障状況を明記して、お買い上げの販売店へお持ちください。お送りになる場合の送料はお客様にてご負担をお願いします。

*スペックやデザインは改良のため予告なく変更されることがあります。

ご質問は、最寄りのトピーク正規販売店へどうぞ。

Website : www.topeak.jp

產品保固

保固要求

申請保固期限中的服務，須檢具購買時之發票，若無法提供，則其保固期限將自製造日期開始算起。若因使用者不慎摔壞、使用不當、自行改裝、更改系統或未能按照說明書上的正確操作方式，本產品將不被列入保固範圍。

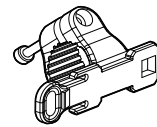
* 本公司保留產品規格變更之權利。

Topeak 產品相關的資訊，請洽詢 Topeak 當地授權的經銷商

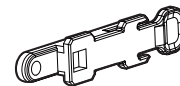
網址: www.topeak.com

SPARE PARTS

OPTIONALES ZUBEHÖR / ACCESSOIRES OPTIONELS / ACCESORIOS OPCIONALES / OPCJONALNE AKCESORIA / オプション アクセサリー / 옵션 액세서리 / 選配商品 / 选配商品



TETRARACK MOUNT
Art No. TMS-SP113



UNIVERSAL MOUNT
Art No. TMS-SP114

GEWÄHRLEISTUNG

2 Jahre Gewährleistung auf alle verbauten Teile, jedoch nur gegen Herstellermängel.

Gewährleistungsanspruch

Sie benötigen Ihren Originalkaufbeleg, um den Gewährleistungs-Service zu erhalten. Bei Artikeln, die ohne Kaufbeleg eingeschickt werden, wird davon ausgegangen, dass die Gewährleistung mit dem Herstellungsdatum beginnt. Alle Gewährleistungsansprüche werden ungültig, wenn der Artikel aufgrund eines Unfalls beschädigt oder zweckentfremdet wurde, Systemänderungen oder andere Veränderungen vorgenommen wurden oder der Artikel anderweitig verwendet wurde als in diesem Handbuch beschrieben.

* Änderungen in Design und Eigenschaft bedürfen keiner vorherigen Ankündigung.

Topeak Produkte sind ausschließlich im Fahrradfachhandel erhältlich. Bitte nehmen Sie Kontakt mit Ihrem nächsten Topeak Händler auf, um offene Fragen zu klären. Für Kunden in Deutschland, Tel. 0261-899998-28/ Homepage: www.topeak.com

GARANTÍA

Garantía de 2 años únicamente para productos con defectos de fabricación.

Requisitos para la reclamación de garantía

Para obtener el servicio de garantía, debe ser el propietario original y proporcionar un comprobante de compra. Los artículos devueltos sin un recibo de compra comenzarán la garantía en la fecha de fabricación. Todas las garantías quedarán anuladas si el producto se daña debido a un accidente del usuario, abuso, alteración del sistema, modificación o uso de cualquier forma diferente a la descrita en este manual.

* Las especificaciones y el diseño están sujetos a cambios sin previo aviso.

Póngase en contacto con su distribuidor Topeak si tiene alguna pregunta. Para llamar al servicio de atención al cliente de EE. UU.: 1-800-250-3068 www.topeak.com

GAWARANCJA

2 lata gwarancji. Na wady fabryczne.

Warunki korzystania z gwarancji

Aby uzyskać serwis gwarancyjny, należy być pierwszym właścicielem i posiadać dowód zakupu. Gdy produkt reklamowany jest bez paragonu zakładamy, że gwarancja rozpoczyna się od daty produkcji. Wszystkie gwarancje są ważne jeśli produkt został uszkodzony na skutek wypadku, nadużycia, zmiany, modyfikacji lub wykorzystywany w jakikolwiek sposób niezgodny z opisanym w niniejszej instrukcji.

* Specyfikacja i projekt mogą ulec zmianie bez powiadomienia.

W przypadku jakichkolwiek pytań skontaktuj się ze sprzedawcą lub importerem Topeak.

품질보증

제한적 2년 품질 보증 / 소비자 과실을 제외한 제조과정상 결함에 대하여 2년간 보증합니다.

품질 보증을 위한 필요조건
품질 보증 서비스를 받으시려면, 반드시 원본 구매 영수증을 제시해야 합니다. 구매 영수증이 없는 경우, 모든 제품은 그 제품의 가장 최초 제조일로부터 3개월 후부터 구입일로 인정합니다. 외부 손상, 사용자의 오용, 남용, 임의 개조, 변경 또는 사용설명서에 기술한 내용에 맞지 않게 사용된 경우 품질 보증을 받을 수 없습니다.
* 제품의 제원이나 디자인은 사전공지 없이 변경될 수 있습니다.
국내 전문 대리점을 통해 구입 가능합니다.
홈페이지 : www.hlsc.co.kr , www.topeak.com

產品保固

保固要求

申請保固期限中的服務，須檢具購買時之發票，若無法提供，則其保固期限將自製造日期開始算起。若因使用者不慎摔壞、使用不當、自行改裝、更改系統或未能按照說明書上的正確操作方式，本產品將不被列入保固範圍。

* 本公司保留產品規格變更之權利。

Topeak 產品相關的資訊，請洽詢 Topeak 當地授權的經銷商

當地授權的經銷商網址: www.topeak.com

WARNING

WARNUNG / AVERTISSEMENT / ADVERTENCIA / ATTENZIONE / UWAGA / 경고 / 注意 / 注意

- ・ライト本体はIPX6防水構造（一般的な天候状態の雨等）ですが、強い雨中で使用したり、水没させたりしないでください。
- ・保証期間が終了した製品で正常に機能しない場合は処分してください。処分するときは、各地域の規定に応じた適切な方法でリサイクルしてください。
- ・点灯中に光を直射しないでください。眼の損傷や視力障害を引き起こす可能性があります。
- ・ライト本体またはその部品が泥などで汚れた場合、中性洗剤を薄めた水で湿らせた柔らかい布拭き取ってください。シンナー、ベンジン、アルコール、その他の強力な化学物質を含有した洗剤や溶剤は製品を損傷する恐れがあるため、絶対に使用しないでください。

- ・雖然燈體具備 IPX6 防水等級（可應付一般雨天等氣候狀況），請勿刻意將其浸入水中。
- ・若產品已過保固期且發生故障，請勿繼續使用，並依照當地法規妥善回收處理。
- ・當燈具亮起時，請避免直視光源，以免造成眼睛受傷或視覺損害。
- ・若燈具或其零件被泥土等髒污覆蓋，請以沾有中性清潔劑與清水的柔軟布料擦拭。請勿使用油漆稀釋劑、苯、酒精或其他強烈化學溶劑清潔，以免損壞產品。

- ・虽然灯体具备 IPX6 防水等级（可应付一般雨天等气候状况），请勿刻意将其浸入水中。
- ・若产品已过保固期且发生故障，请勿继续使用，并依照当地法规妥善回收处理。
- ・当灯具亮起时，请避免直视光源，以免造成眼睛受伤或视觉损害。
- ・若灯具或其零件被泥土等脏污覆盖，请以沾有中性清洁剂与清水的柔软布料擦拭。请勿使用油漆稀释剂、苯、酒精或其他强烈化学溶剂清洁，以免损坏产品。